

P1	Podłoga na płycie fundamentowej
	Płytki gres 1,5 cm
	Gładź cementowa zbrojona 6 cm
	Izolacja - styropian EPS-100 038 10 cm
	Izolacja przeciwwodna - folia 0,4 mm
	Chudy beton 8 cm
	Płyta żelbetowa
	Chudy beton 10 cm
	Projektowany nasyp pod konstrukcję I _s >0,97

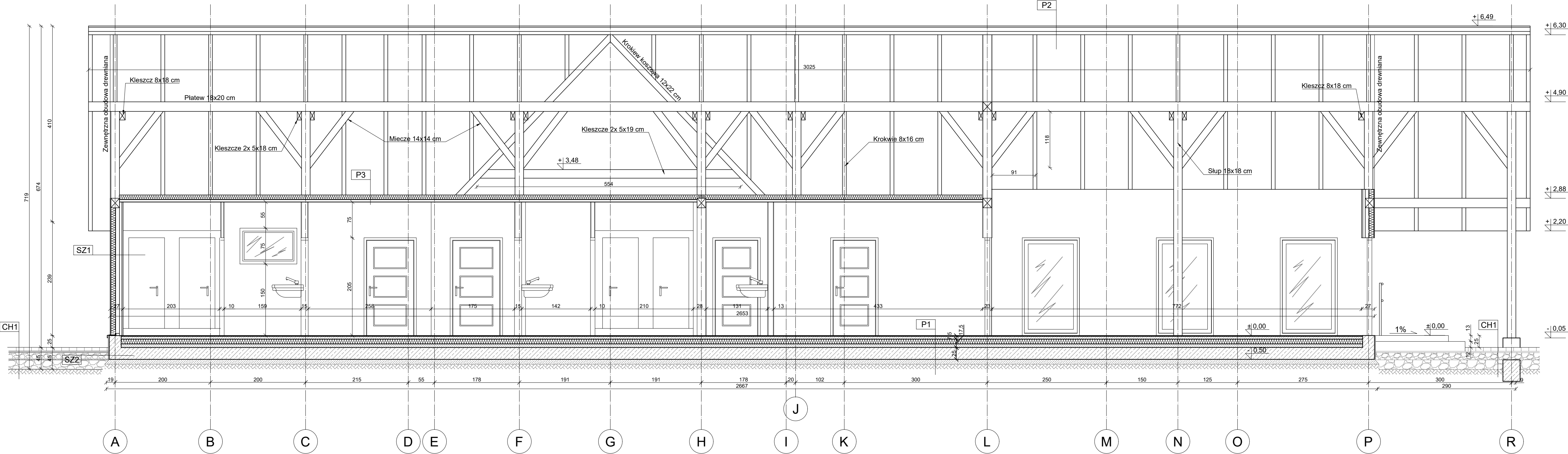
P2	Dach
	Dachówka ceramiczna
	Membrana dachowa 1,5 mm
	Łaty drewniane 4x6 cm
	Kontrłaty 3x5 cm
	Krokiew drewniana 8x16 cm

P3	Sufit podwieszany z płyt GK
	Z jednopoziomowym rusztem krzyżowym ocieplony 10cm wełny mineralnej

SZ1	Ściana zewnętrzna
	Tynk cienkowarstwowy na siatce
	Płyta OSB 1,2 cm
	Folia paroprzepuszczalna
	Słupy drewniane 18x18 cm z wypełnieniem wełną mineralną 10 cm
	Folia paroizolacyjna
	Stelaż stalowy 5cm
	Ogniochronna płyta GK x2 2,5 cm

SZ2	Ściana zewnętrzna
	Płytki na zaprawie izolacyjnej
	Płyta żelbetowa

CH1	Chodnik
	Kostka brukowa gr. 8 cm różnokolorowa
	Podsypka piaskowo-cementowa 3 cm
	Warstwa nośna tłuczeń 0/31,5mm gr. 15 cm
	Mieszanka niezwiązana C50/30 o uziarnieniu 0/31,5mm gr. 20 cm
	Geowłóknina separacyjno-filtracyjna min. 80 g/m ²
	Nasyp, P _s , gr. zmienna, I _s >0,97
	Wymiana gruntu, P _s , gr. min. 20 cm, I _s >0,97
	Grunt rodzimy



UWAGI:
- klasa drewna C24
- beton konstrukcyjny C20/25
- elementy dociąć na budowie do wymaganej długości
- długości krokwi podano z dokładnością do ±2cm
- kąt nachylenia połaci dachowej wynosi 45°
- wszystkie elementy drewniane należy zabezpieczyć atestowanymi środkami przeciwgrzybicznymi i ognioodpornymi
- wykonać hydroizolację fundamentów masą bitumiczną gruntującą np. ABIZOL R lub równoważną

Pracownia Projektowa Korzonek Konstrukcje 82-500 Kwidzyn ul. Warszawska 36/3	Imię i Nazwisko:		Nr upr.:	Data:	Podpis:
	BRANŻA KONSTRUKCYJNA				
	Projektant:	Maciej Korzonek	POM/0318/ POOK/13	01.2018	
	Sprawdzający:	Bogdan Guzanowski	1239/EI/87	01.2018	
Inwestor:	Gmina Frombork, ul. Młynarska 5a, 14-530 Frombork				Skala:
Inwestycja:	Budowa uzdrowiskowego terenu aktywnego wypoczynku i kinezyterapii z promenadą i plażą miejską nad Zalewem Wiślanym w Fromborku. Dz. nr 274/2, 274/3, 274/4, 274/5, 274/6, 274/8 obr. 0006 Frombork, 2/5 obr. 0012 Frombork, 1000/9 obr. 003 Krzyzewo.				1:50
Studium:	Tytuł projektu:	Projekt budowlano-wykonawczy budowy uzdrowiskowego terenu aktywnego wypoczynku i kinezyterapii z promenadą i plażą miejską nad Zalewem Wiślanym w Fromborku.			Rysunek nr:
PBW	Tytuł rysunku :	Przekrój poprzeczny D-D projektowanego budynku.			26